

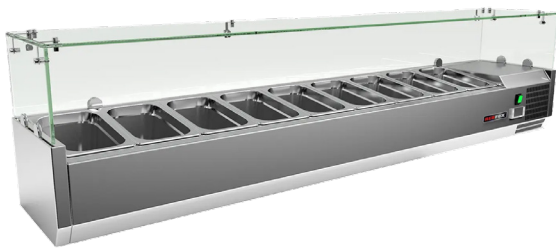
# Technisches Datenblatt



## Produktmerkmale

### Kühlvitrine Theke 8 x GN 1/4

<b>Modell</b>	<b>SAP -Code</b>	00013360
---------------	------------------	----------



- Material: Edelstahl
- GN / EN -Größe im Gerät [mm]: GN 1/4
- Anzahl der GN / en: 8
- Mindestvorrichtungstemperatur [° C]: 2
- Maximale Gerätetemperatur [° C]: 8
- Einheit: rechts

<b>SAP -Code</b>	00013360	<b>Anzahl der GN / en</b>	8
<b>Netzbreite [MM]</b>	1800	<b>GN / EN -Größe im Gerät [mm]</b>	GN 1/4
<b>Nettentiefe [MM]</b>	335	<b>GN -Gerätetiefe</b>	150
<b>Nettohöhe [MM]</b>	440	<b>Mindestvorrichtungstemperatur [° C]</b>	2
<b>Nettogewicht / kg]</b>	52.00	<b>Maximale Gerätetemperatur [° C]</b>	8
<b>Power Electric [KW]</b>	0.180	<b>Kältemittel</b>	R290
<b>Wird geladen</b>	230 V / 1N - 50 Hz	<b>Kältemittelgewicht [g]</b>	38.00

### Kühlvitrine Theke 8 x GN 1/4

Modell

SAP -Code

00013360

**1. SAP -Code:**

00013360

**2. Netzbreite [MM]:**

1800

**3. Nettentiefe [MM]:**

335

**4. Nettohöhe [MM]:**

440

**5. Nettogewicht / kg]:**

52.00

**6. Bruttobreite [MM]:**

1890

**7. Grobtiefe [MM]:**

375

**8. Bruttohöhe [MM]:**

310

**9. Bruttogewicht [kg]:**

57.00

**10. Gerätetyp:**

Elektrisches Gerät

**11. Power Electric [KW]:**

0.180

**12. Wird geladen:**

230 V / 1N - 50 Hz

**13. Kältemittel:**

R290

**14. Material:**

Edelstahl

**15. Die Außenfarbe des Geräts:**

Edelstahl

**16. Geräteeigenschaften 2:**

kühlend

**17. GN / EN -Größe im Gerät [mm]:**

GN 1/4

**18. Anzahl der inneren Teile:**

8

**19. Anzahl der GN / en:**

8

**20. GN -Gerätetiefe:**

150

**21. Einheit:**

rechts

**22. Mindestvorrichtungstemperatur [° C]:**

2

**23. Maximale Gerätetemperatur [° C]:**

8

**24. Kältemittelgewicht [g]:**

38.00

**25. Bruttovolumen [M3]:**

0.220

**26. Nettovolumen [M3]:**

0.265

**27. Querschnitt der Leiter CU [mm<sup>2</sup>]:**

0,5

- Výkon (kW): 2,4-3,3 (230 V)